

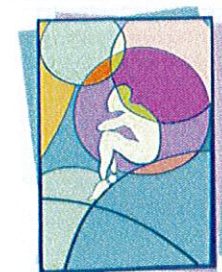
RÉINVENTER LA MAISON

PROJECTE DE COOPERACIÓ HUMANITÀRIA A MALÍ, ÀFRICA

 VILA · ASSOCIATS
Management Services

www.vila-associats.es

OCTUBRE – DESEMBRE 2010



CC ONG
AYUDA AL DESARROLLO

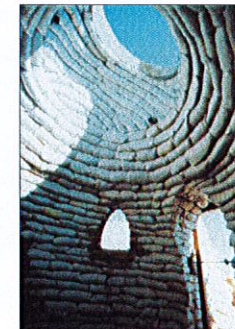
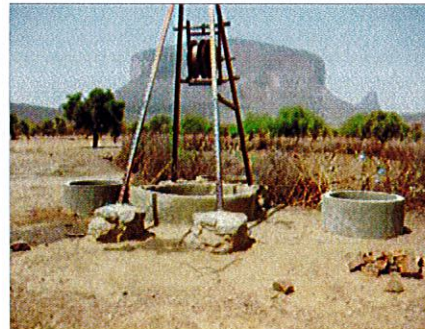
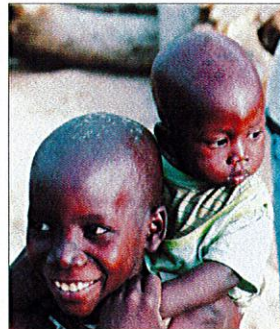
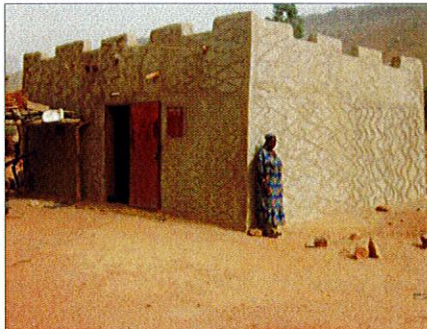
www.ccong.es

PRESENTACIÓ

Corren temps difícils. Probablement molts de nosaltres ens trobem en una situació d'incertesa notable i a més a més sobre la qual, per moltes voltes que li donem, costa saber què en serà de tot plegat. Però el que si que sabem, i sigui per la raó que sigui, és que vivim on vivim i la majoria de nosaltres dormirem en un llit, encendrem el llum quan es faci fosc, menjarem, anirem a l'hospital si tenim mal, llegirem diaris, estudiarem algun idioma, vestirem roba neta...

Doncs tot això i molt més, fets tan quotidians que ni tan sols parem a pensar, és el que a dia d'avui milions de persones arreu del món encara no poden ni imaginar. I les dades ho diuen tot doncs prop de 25.000 persones moren de gana al dia, 1.000 milions viuen amb menys d'un dòlar al dia o prop de 2.000 milions de persones no tenen accés a aigua potable o medicaments essencials...

Si bé som conscients que malauradament no està a les nostres mans canviar aquesta situació, us presentem a continuació dos projectes de cooperació humanitària i alhora de construcció que, amb col·laboració de la ONG **CC ONG Ayuda al desarrollo**, desenvoluparem durant els mesos d'octubre a desembre de 2010 a Mali, a la Comuna Rural d'Hombori.

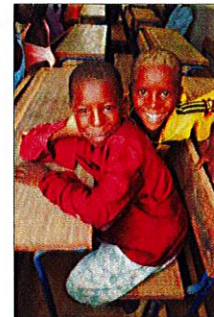
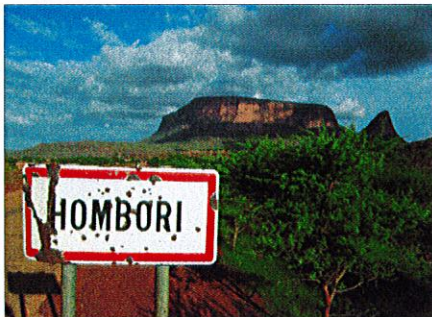
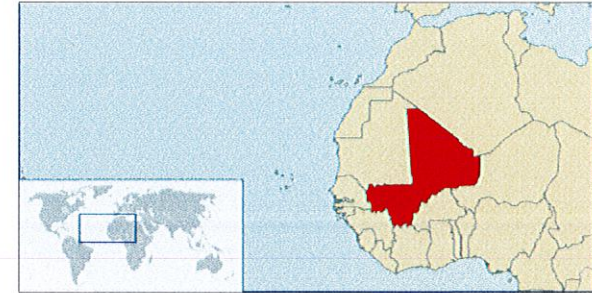


HOMBORI, MALÍ

La República de Malí, situada a l'Àfrica occidental, ocupa el penúltim lloc en l'Índex de Desenvolupament Humà de l'ONU. El país té una superfície, i forma que ho recorden, equivalent a la d'Espanya, França i Portugal juntes, tot i que amb tan sols un 10% de la població, uns 12.000.000 d'habitants. D'aquests, tres quartes parts viuen per sota el llindar de la pobresa internacional o el que és el mateix amb menys d'un dòlar al dia.

L'esperança de vida se situa en 47,8 anys.

La Comuna Rural d'Hombori està situada a l'est de la regió de Mopti, al districte de Douenzta, en ple cinturó saharià, sobre la carretera nacional RN15 que enllaça les capitals de regió de Mopti i Gao, aproximadament a 1.050 km de Bamako, la capital del país. Té una extensió de 2.100 km² (la mateixa extensió que la província de Guipúscoa) i una població d'uns 30.000 habitants.

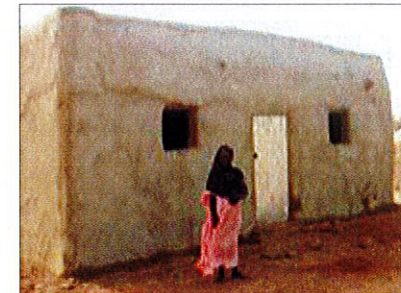
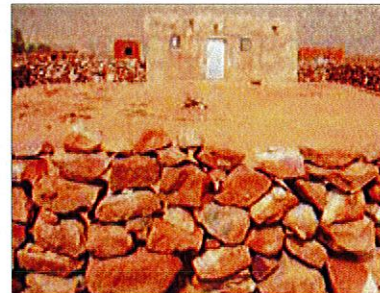
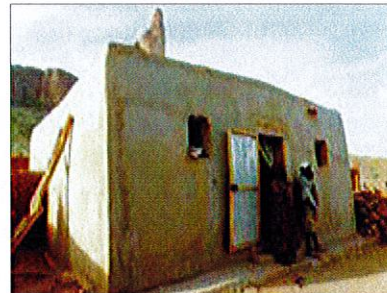


PROJETE –HABITATGE DIGNE–

Ja en marxa des de fa anys, el projecte –Habitatge digne– pretén millorar l'estat actual de pràcticament la majoria d'habitatges de la Comuna Rural d'Hombori, dotant-los de **millors materials i tècniques** que permetin evitar esfondraments en època de pluges, problemes d'insalubritat, entrada d'aigua a l'interior, accés d'animals i transmissió de malalties...

El projecte va començar l'any 2008 a la població de Garmi i es va decidir aportar una **quantitat aproximada de 450 €** a cada dona casada per a la construcció del seu nou habitatge. Des de llavors i en diferents fases, la rehabilitació i construcció de nous habitatges ja ha arribat a 53 famílies. Durant els mesos d'octubre a desembre ens traslladarem a les poblacions de **Garmi**, on continuarem la fase de reconstrucció de 11 cases, i a **Quari** per iniciar la reconstrucció de 11 cases més. El projecte de CC ONG continuarà rehabilitant habitatges a altres pobles de la Comuna d'Hombori fins a aconseguir **un habitatge digne per a tots els habitants**.

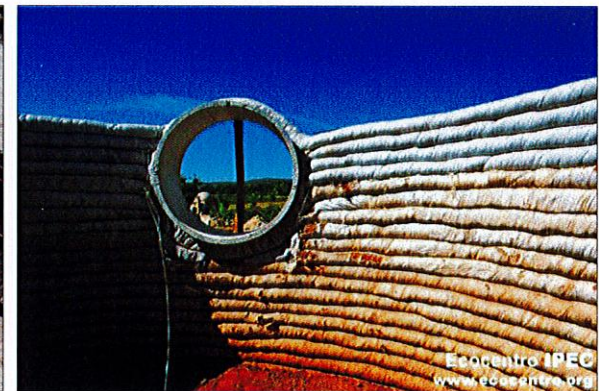
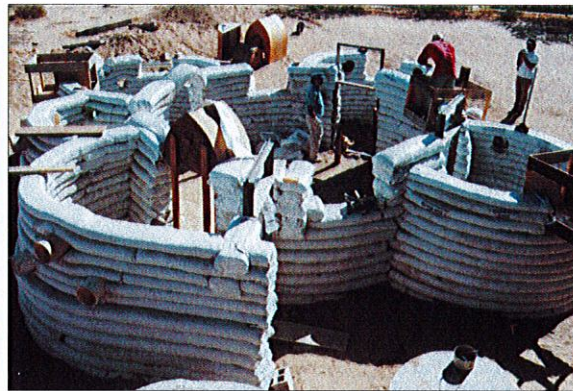
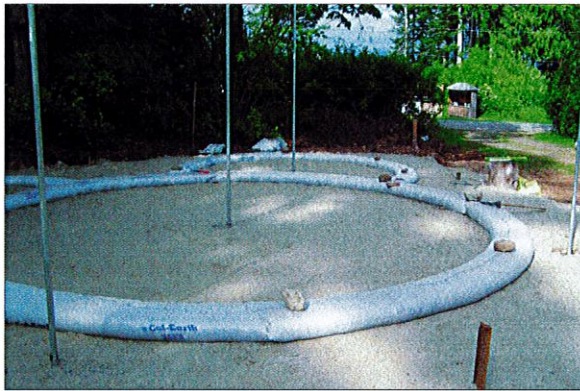
Per a cada nou habitatge **es necessiten** uns 40 sacs de ciment, una porta, dues finestres, dotze bigues i el treball de dos mesos d'un paleta, amb l'ajuda de dos o tres membres de la família. La majoria dels nous habitatges disposa de latrina pròpia i d'un terreny d'uns 300 m², envoltada d'un mur que impedeix l'entrada dels animals.



PROJETE –RÉINVENTER LA MAISON–

El projecte –Réinventer la maison– neix amb voluntat d'intentar introduir a la societat de la Comuna Rural d'Hombori una diferent, ràpida i per damunt de tot econòmica tècnica de construcció d'habitatges: el superadobe. La frase del filòsof persa Rumi descriu perfectament l'ànima del projecte: *“la terra es converteix en or en mans dels savis”*.

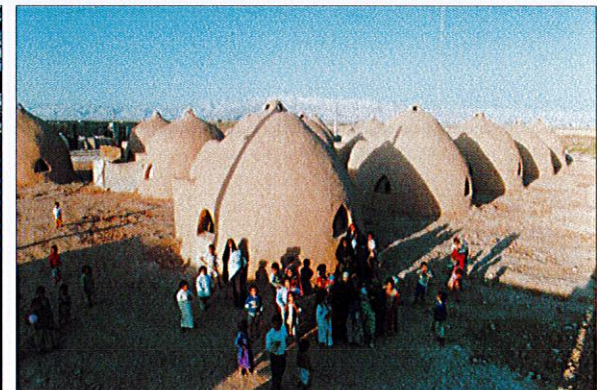
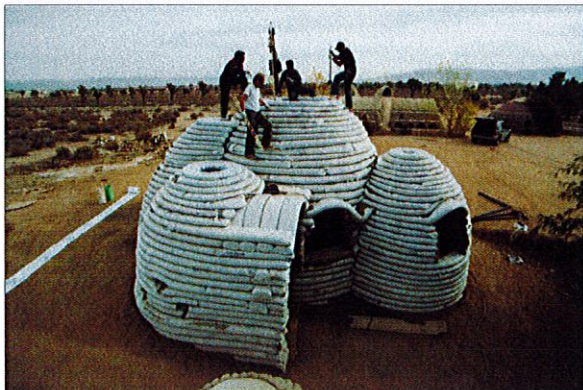
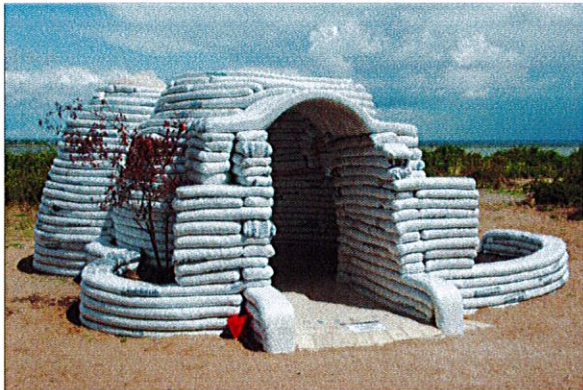
El concepte neix als EUA a principis de la dècada dels 80 de la mà de l'arquitecte Nader Khalili. Inspirat en construccions típiques de les zones més càlides d'Iran, el seu país d'origen, Khalili desenvolupa aquesta senzilla tècnica la qual consisteix en reomplir sacs de ràfia amb terra o adob, compactar-los i apilar-los en forma circular fins a crear una estructura tancada i totalment estable. Finalment es revesteix l'edificació amb materials diversos: calç, morter, ciment, adob...



El sistema a més permet múltiples variants constructives, des de les més ràpides i econòmiques (per situacions d'emergència en zones d'actuació immediata) fins a la construcció d'habitatges de varies habitacions, banys i garatge.

El superadobe presenta múltiples avantatges:

1. Cost molt baix de construcció
2. Rapidesa d'execució
3. Complicitat amb la sostenibilitat i el medi ambient
4. Llarga durabilitat
5. Capacitat tèrmica i aïllant
6. Resistència a terratrèmols i inundacions



CC ONG Ayuda al desarrollo

CC ONG – Ayuda al desarrollo – és una organització no governamental per al desenvolupament (ONGD), solidària, compromesa, transparent i independent que treballa per a la cooperació amb el desenvolupament social, econòmic i humanitari de les zones més pobres del món.

Neix l'any 2001 de la mà de Rafael Jariod i Carmen Corrales. Actualment, CC ONG porta endavant més de 150 projectes dels àmbits de salut, educació, desenvolupament econòmic, infraestructures, medi ambient, turisme, agricultura i cultura en diferents països d'Àfrica. També organitza campanyes d'ajuda en situacions d'emergència a tot el món.

L'objectiu principal és oferir ajuda als països en vies de desenvolupament així com totes aquelles activitats referents a la informació i a la formació de persones per a treballs d'ajuda a la realització de projectes (escoles, taller ocupacionals, micro-crèdits, etc), promovent el progrés econòmic i social i millorar les seves condicions de vida.

Per a més informació i donacions CC ONG Ayuda al desarrollo: <http://www.ccong.es/> – rafaelccong@yahoo.es – 93.818.39.65 Sr. Jariod

“La Caixa”: 2100 0078 31 0200415499 (Indicar: “PROJECTE REINVENTER LA MAISON”)

